

TE4571E ファームウェアバージョンアップマニュアル

1 「ファームウェア」とは・・・

TE4571E が動作する上で必要な、モデム内で動作する基本的なプログラムです。通信を行うために必要な決まりごとや設定ツールなどの基本的な機能を実現するために、モデム内の書き換え可能な不揮発性のメモリ(電源を切断しても記録内容が失われないメモリ)に記録されています。新しい機能や品質の向上をハードウェアの交換なしに行うことができます。

今回、バージョンアップしていただくのは、このモデム内に記録されている「ファームウェア」です。

2 ファームウェア変更点

今回のバージョンアップでの変更点は以下の通りです。

- 通信の安定性の向上

従来のご接続環境にご満足いただいている場合、今回のバージョンアップ作業は必須のものではございません。バージョンアップを行っていただかなくても、現在と同様の通信環境は維持できます。

3 ファームウェアバージョンアップ手順

当マニュアルでは、弊社 Web サイトより、正しくバージョンアップファイルをダウンロードし、必要に応じて解凍作業まで完了している状態からの手順をご案内いたします。まだファイルを手入されていない方は、弊社 Web サイトよりファイルをダウンロードしてから作業を開始してください。

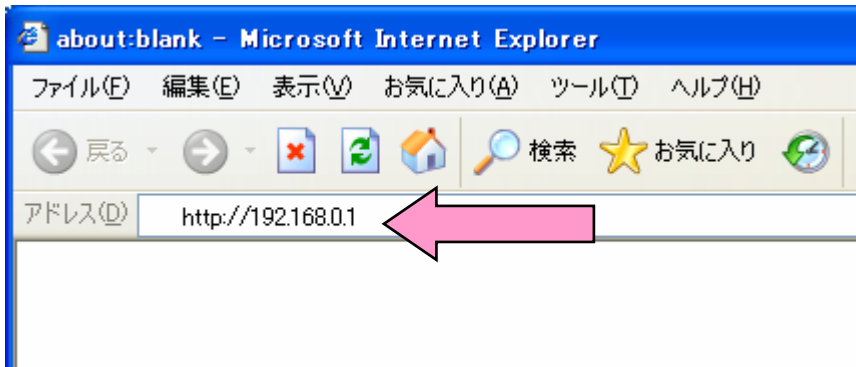
ガイドは WindowsXP の画面で説明を行っていますが、MacOS を含むその他の OS についても、ほぼ同様の手順で作業していただけます。

バージョンアップ作業の準備を行います。お使いのパソコン、モデムの電源を入れてください。モデムのランプが通常の接続状態になりましたら、作業を開始します。

ブラウザを起動します。(Netscape Navigator、Internet Explorer など)

アドレス入力欄に以下のように入力します。

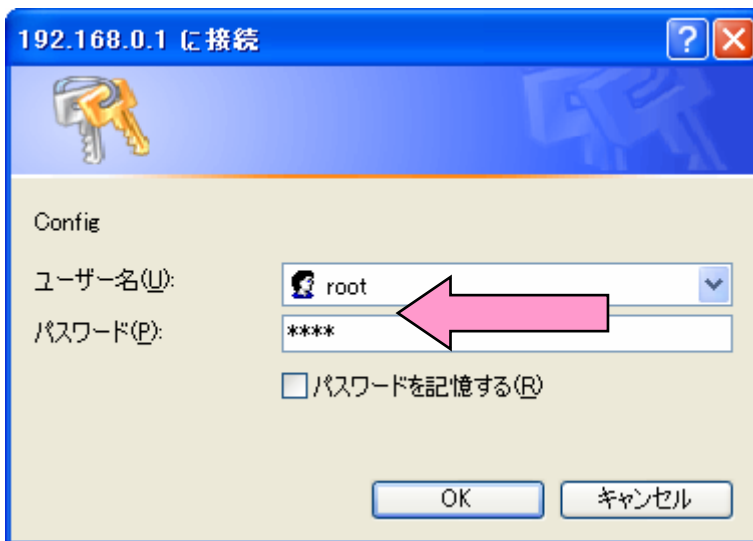
<http://192.168.0.1/>



ログインユーザー名とパスワードを尋ねられますので、以下の設定でログインしてください。

ユーザー名 : root

パスワード : root



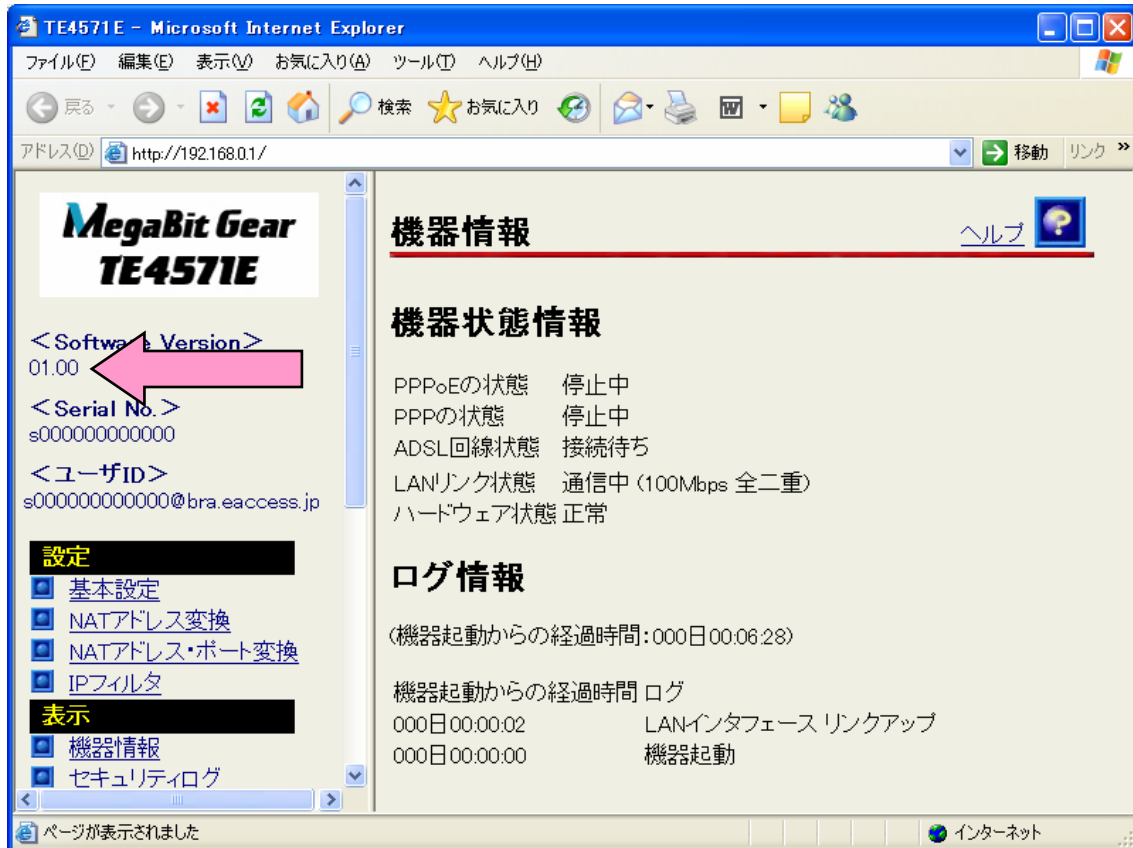
MegaBit Gear TE4571E 設定画面が表示されます。

まず、現在モデムが使用しているファームウェアのバージョンを確認します。

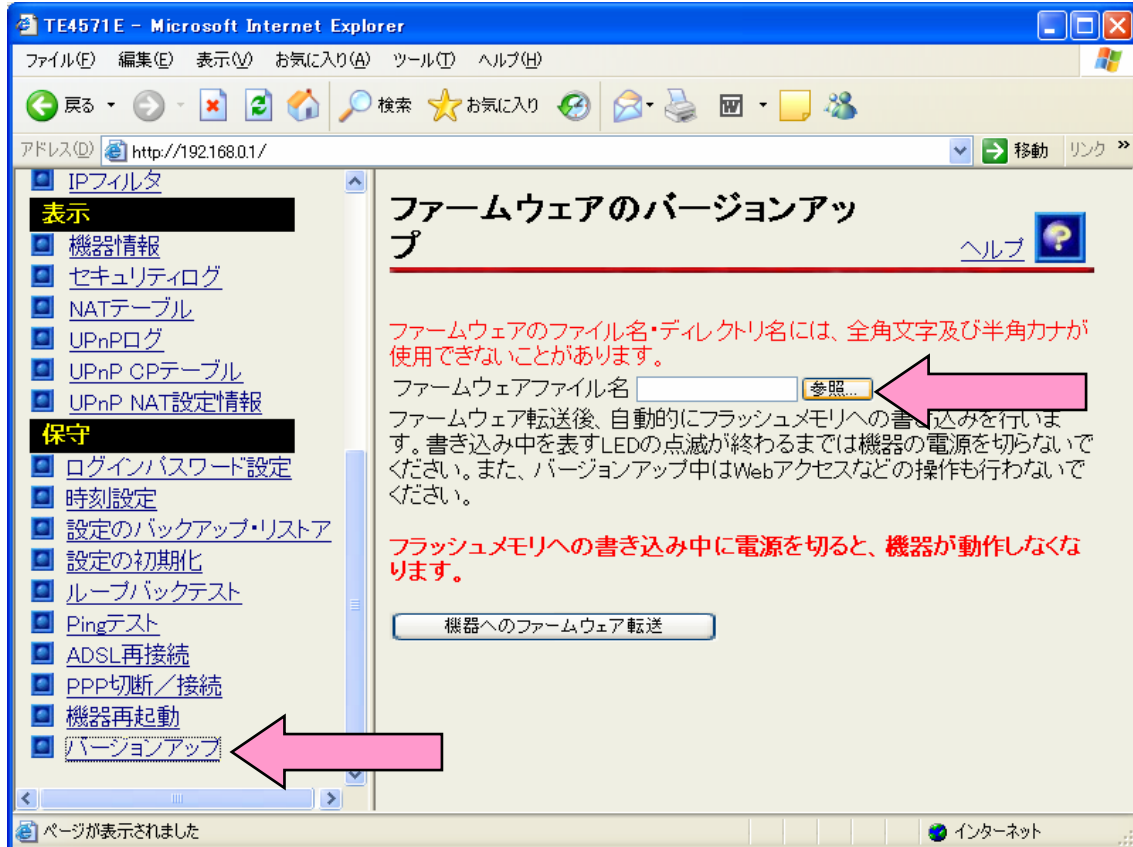
” Software Version “ 項目が「01.00」以前のものであることを確認します。

「01.01」であれば、ファームウェアは既に最新です。

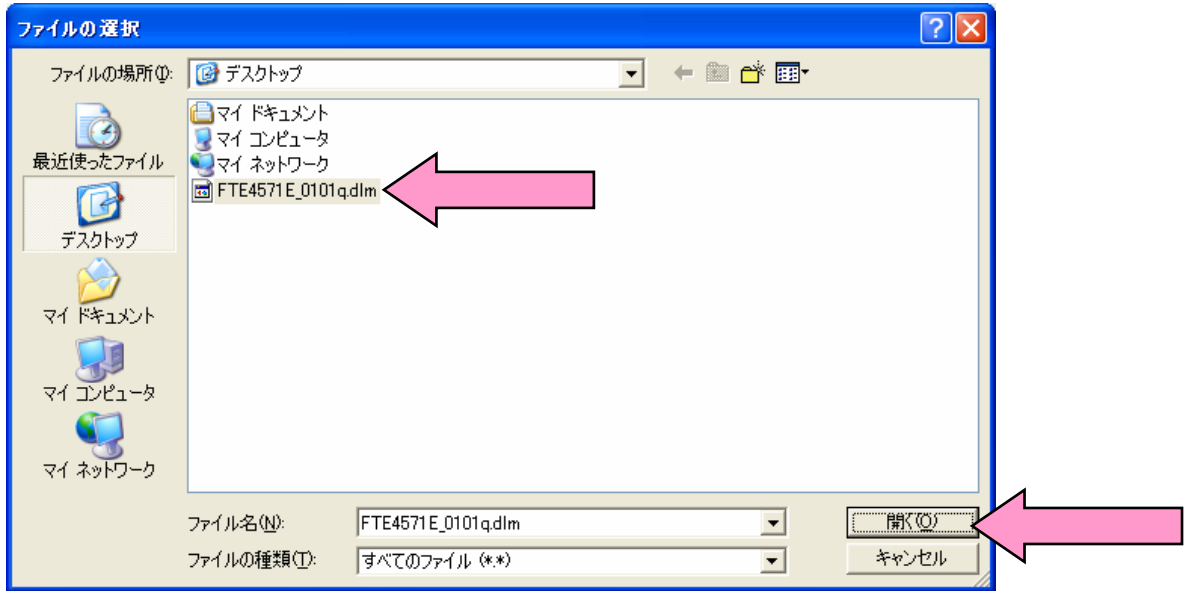
今回の作業は必要ございませんので、ブラウザを閉じて作業を終了してください。



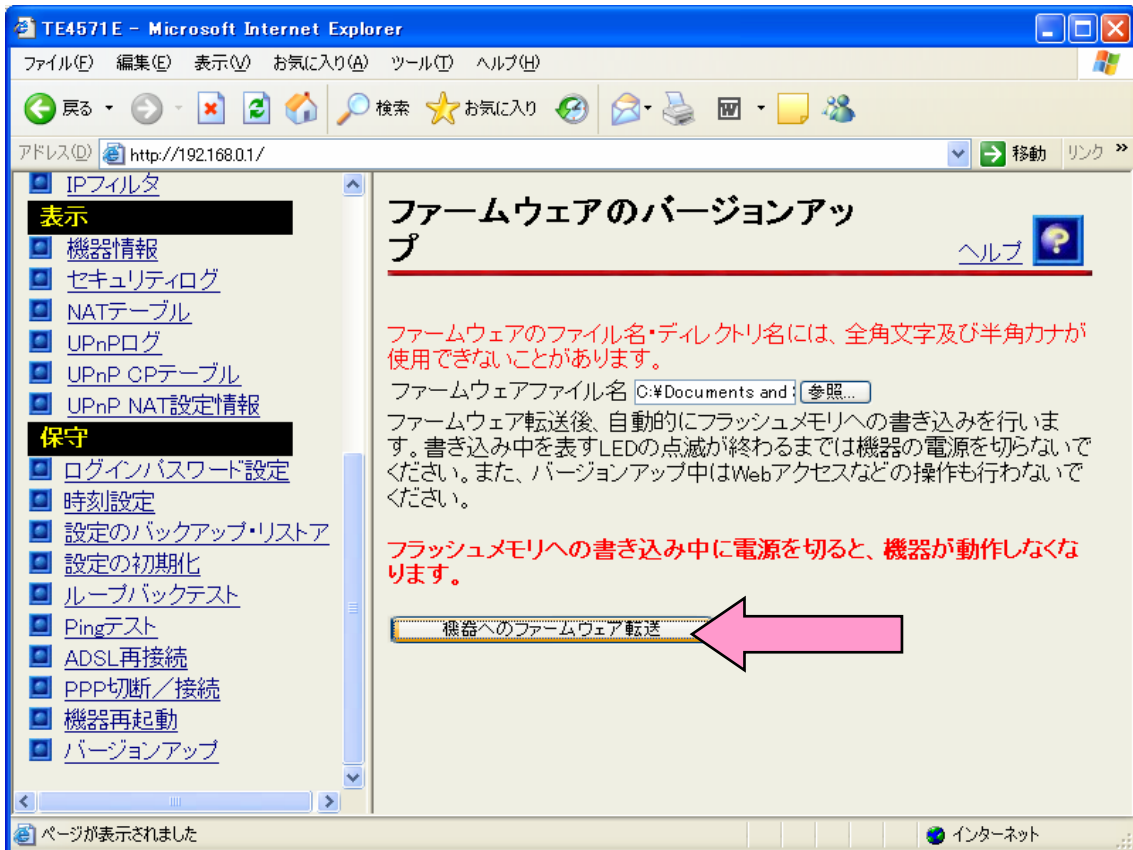
左側メニューの「保守」項目の「バージョンアップ」をクリックします。
「ファームウェアのバージョンアップ」が表示されますので、「参照」ボタンをクリックし
ます。



「ファイルの場所」ダイアログが表示されます。
ダウンロードした、「FTE4571E_0101q.dlm」を選択して「開く」ボタンをクリックします。



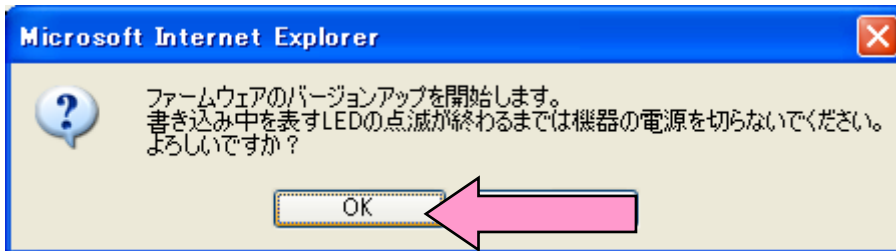
「ファームウェアのバージョンアップ」画面に戻ります。
ファームウェアファイル名の項目に、「(ファイルの保存場所)¥FTE4571E_0101.dlm」が入っていることを確認して、「機器へのファームウェア転送」ボタンをクリックします。



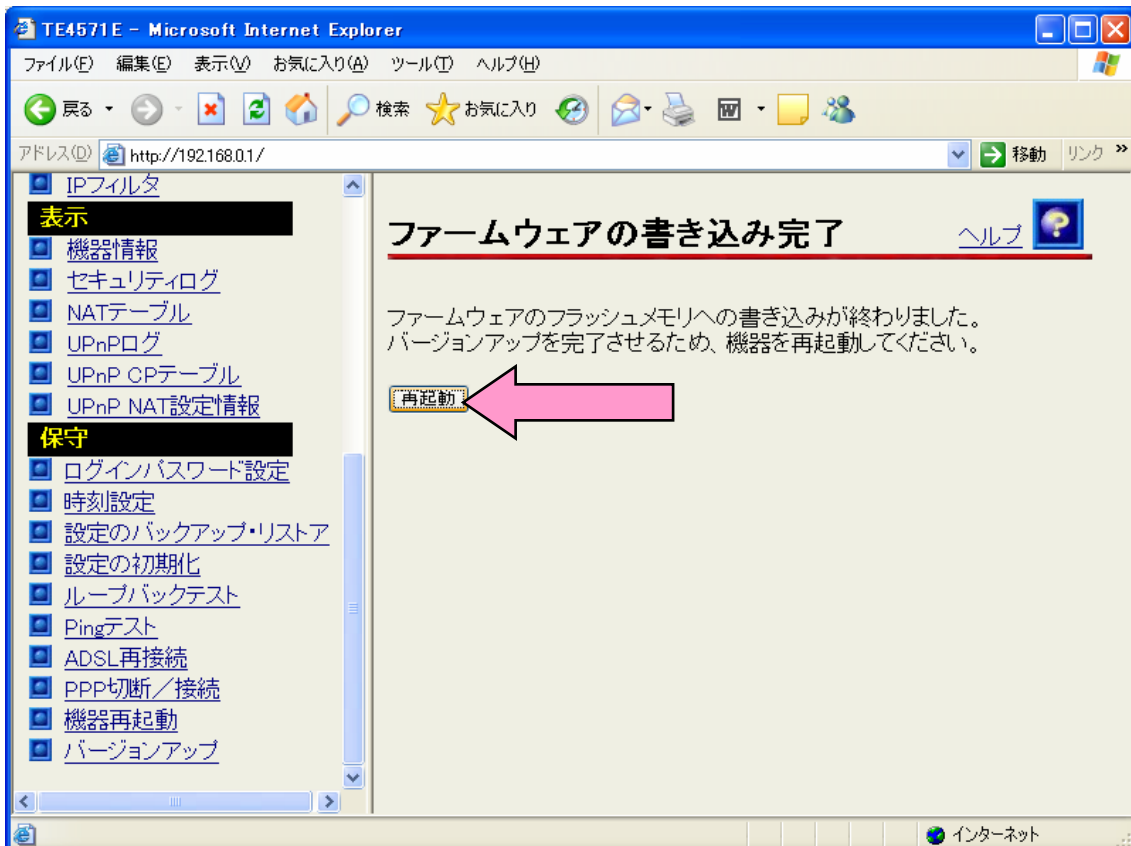
「ファームウェアのバージョンアップを開始します。」ダイアログが表示されます。
注意事項を確認の上、「OK」ボタンをクリックします。

(完了まで、20 秒から 40 秒ほどかかります。)

「ファームウェアの書き込み完了」画面が表示されるまで、絶対にパソコンとモデムの電源を切らないでください。また LAN ケーブルも取り外さないで下さい。30 秒前後の作業ですので、手を触れずにそのままお待ちください。



作業が完了すると、「ファームウェアの書き込み完了」画面が表示されます。
モデムを再起動する必要がございますので、画面内の「再起動」ボタンをクリックします。
このときパソコンを再起動する必要はございません。

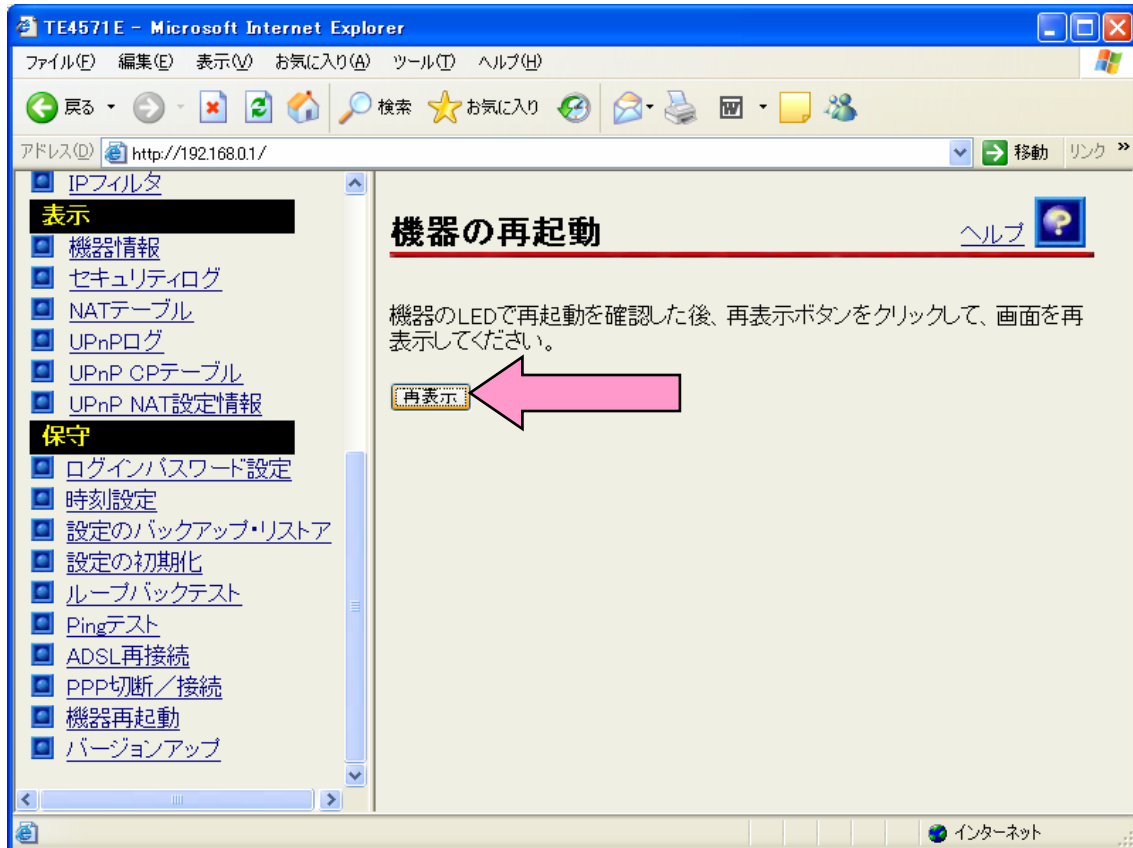


「機器の再起動」画面が表示されます。

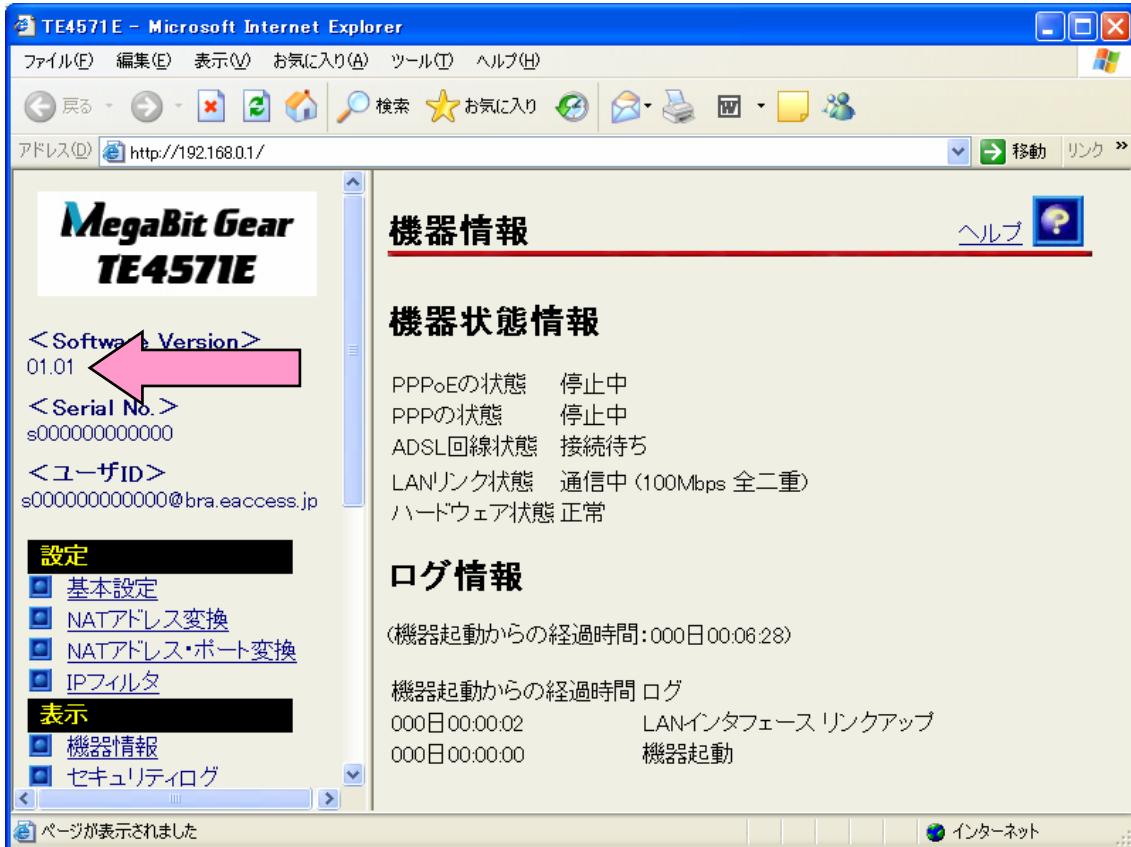
ほぼ同時に TE4571E 本体前面のランプが点滅をはじめ、モデムが再起動されます。

モデムのランプが通常通り（POWER、ADSL、PPP、LAN が点灯、ALARM が消灯）に戻りましたら、「再表示」ボタンをクリックしてください。

（モデムの通信接続が成功するまでクリックしないでください。早すぎると次の画面が表示されません。）



- モデム設定画面のトップに戻ります。バージョンの確認を行います。
- 「表示」項目の「バージョン情報」をクリックします。
- “Software Version” の項目が「01.01」であることを確認します。



- 以上でファームウェアのバージョンアップ作業は完了です。
- ブラウザを終了し、後は通常通りお使いください。